

HALLER DATENBLATT

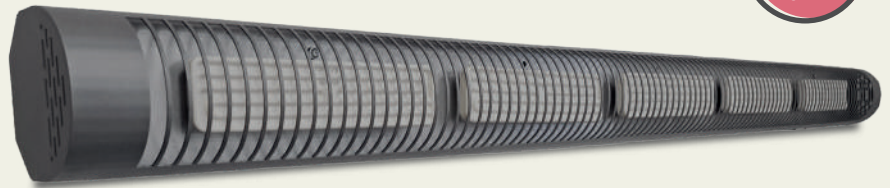
LINE HEATER

HALLER LINE HEATER

Der **leistungsfähige HALLER Line Heater** ist ein eleganter Dunkelstrahler mit hochwertigen Keramik-Elementen für die Wand- und Deckenmontage.

Anwendungsbereiche

- ▶ Kirchen, Kapellen und sakralen Gebäuden
- ▶ Sommer- und Wintergärten
- ▶ Wohnbereiche, Büros
- ▶ Ausstellungen, Lagerräume
- ▶ und viele weitere Räume



Technische Daten

Oberfläche	Stahlblech, pulverbeschichtet
Farbe	RAL 9007 (Graualuminium)
Heizelement	Direktheizung
Leistung	3.000 Watt
Spannung	230 Volt, 50 Hz
Schutzart	IP 20
Kabel	Länge 2,5 m ; ohne Stecker
Temperatur	Vorderseite ca. 250°C - 300°C Rückseite ca. 90°C
Montage	Ideale Höhe zwischen 230 - 300 cm Mindesthöhe jedoch 230 cm
beheizbare Fläche	12 - 18 m ²
Reichweite	ca. 3 - 4 m



Wandmontage



Deckenmontage

Modell	Leistung	Größe L x B x H	Gewicht
HALLER Line Heater	3.000 Watt	160 x 12 x 12 cm	ca. 12 kg

