



HALLER DATENBLATT

WP BOILER WP 300 WT E

BRAUCHWASSER-WÄRMEPUMPE WP 300 WT E zur Warmwasser-Bereitung

Mit der extra robusten Warmwasserwärmepumpe (Brauchwasserwärmepumpe) reduzieren Sie Ihre Betriebskosten für die Warmwasserbereitung auf ein Minimum. Während der Sommermonate von April bis September hält Ihre Hauptheizung einen schonenden und kostenreduzierenden „Sommerschlaf“. Erleben Sie den Komfort der Warmwasserwärmepumpe!

Merkmale

- ▶ 5 Jahre Garantie auf den Edelstahlspeicher in der Qualität 444
- ▶ Multitemperaturmodell – ganzjährige Außenluftansaugung möglich (-10°C bis +35°C)
- ▶ Ein integrierter Wärmetauscher zum Anschluss von weiteren Energieerzeugern (Holz, Solar, Brennstoffzelle) serienmäßig
- ▶ Extrem leiser Betrieb (Wahrnehmungsoptimierung)
- ▶ Zirkulationsanschluss
- ▶ Hoch effiziente FCKW-freie Wärmedämmung sorgt für geringe Stillstandsverluste
- ▶ Sichere Hygiene mittels Legionellenprogramm

Steuerung

- ▶ Intelligentes Smart Grid Interface ermöglicht Konnektivität von Photovoltaik-Anlagen und Mehrtarifzählern zur optimalen Nutzung des kostenlosen Eigenstroms bei höchstem Warmwasserkomfort
- ▶ Boost-Funktion – für kurzfristig erhöhten Warmwasserbedarf
- ▶ Timer-Funktion – Sie bestimmen, wann der WP Boiler läuft
- ▶ Holiday-Funktion – reduziert Verbräuche bei Abwesenheit

Montage & Transport

- ▶ Liegender Transport problemlos möglich
- ▶ Aufgrund der geringen Bauhöhe und Platzbedarfs passt die WP 300 in fast alle Aufstellungsräume und ersetzt den Trinkwasserspeicher (Erneuerung des Trinkwasserspeichers)
- ▶ Einfaches Handling durch abschraubbaren Haltebügel sorgt für mehr Transportschutz bei der Installation und Einbringung in den Aufstellraum
- ▶ Steckerfertige Plug'n Play Installation durch bereits voreingestellte Regelung erspart Zeit und garantiert einfachste Bedienung

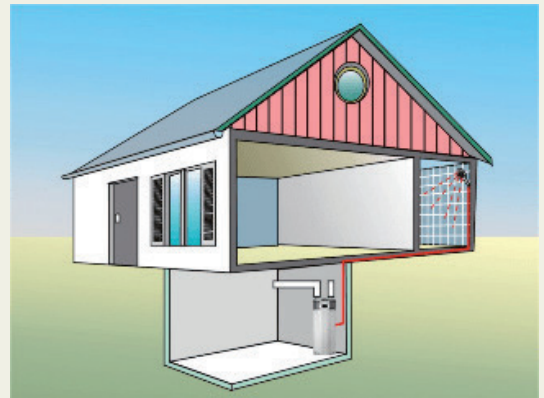
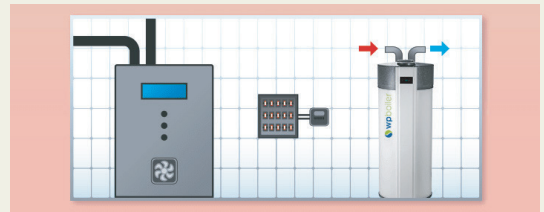


BRAUCHWASSER-WÄRMEPUMPE WP 300 WT E

Technische Daten

Durch den Einsatz der Brauchwasser-Wärmepumpe beschreiten Sie den Weg weiterer Energiekosteneinsparungen bzw. in Verbindung mit einer Photovoltaik-Anlage sogar die völlige Selbstversorgung der Warmwasserbereitung mittels eigenproduziertem Strom.

Neben der sehr kostengünstigen Warmwassererzeugung sorgt die WP 300 WT E für weitere Zusatznutzen in Sachen Komfort und Hausklima. Sie saugt Umgebungsluft (Außen- oder Hausinnenluft) an und stößt kühlere trockenere Luft aus. Als willkommener Nebeneffekt können so Kellerräume entfeuchtet werden und die kühle Luft kann außerdem zur Klimatisierung dienen.



Leistungskoeffizienten nach EN16147:2017	
COP (L20/W10 – 55) Innenluft *	3,46
Zapfprofil	XL
Energieeffizienzklasse (mittlere Klimazone)	A+
Energieeffizienz (mittlere Klimazone)	142 %
Standby-Leistung	22 W
Warmwasserleistung	1200 L / 24 h
Schalleistungspegel	60 dB(A)
Wärmepumpe	
Heizleistung Kompressor **	2,153 kW
max. Heizleistung **	4,153 kW
Luftdurchsatz	min. 200 - max. 300 m ³ / h
Kältemittel	R134a – 1,150 kg
GWP	1430
CO ² -Äquivalent	1,645 T/CO ² - Äquivalent
Betriebsparameter	
Temperatur Einstellbereich WP	5°C bis +62°C
max. Speichertemperatur	65°C
Zuluft Temperaturbereich	-10°C bis + 35°C
Hysterese bei Temperaturfühlern	+1 / -3°C
Abmessungen	
Höhe	1768 mm
Durchmesser	707 mm
Nettogewicht	100 kg
Elektrische Daten	
Spannung/Frequenz	230 V / 50 Hz
Sicherung	13 A
Schutzart	IP 21
Leistungsaufnahme Kompressor	0,569 kW
Leistung Zusatzheizung	2,0 kW
Speicher	
Material	Edelstahl
Volumen	296 L
Prüf-/Nennndruck	1,0 Mpa = 10 bar / 0,8 Mpa = 8 bar
Fläche Zusatzwärmetauscher	1,0 m ²
Volumen Zusatzwärmetauscher	5,90 L
Nennndruck Zusatzwärmetauscher	0,8 Mpa = 8 bar
Anschlussabmessungen	
Kaltwasser ***	RG 3/4"
Warmwasser ***	RG 3/4"
Wärmetauscher ***	RG 3/4"
Zirkulation ***	RG 3/4"
Kondensatanschluss ***	RG 1/2"
Luftkanäle (Zu- und Abluft)	Ø 160 mm

* WPZ Zertifikat Nummer. B-243-22-19, Version 1 / Nach EN16147:2017 / Ohne Luftkanal

** Nach ASHRAE

*** Whitworth Rohrgewinde

