

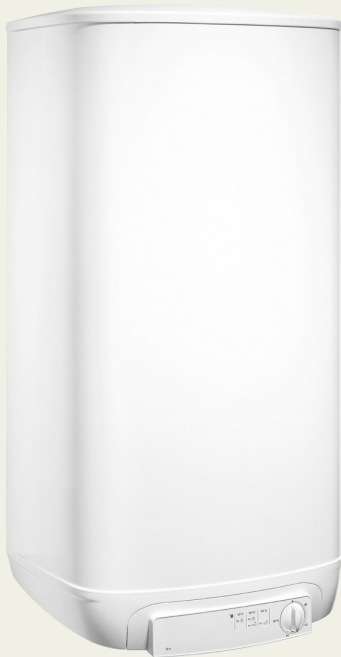
# HALLER DATENBLATT

# WARMWASSERBOILER

**A**



A<sup>+</sup>-F



## VORTEILE

- 80, 100, 120 oder 150 Liter, geschlossen (druckfest) und offen (drucklos), zur Versorgung einer oder mehrerer Zapfstellen, als Einkreis-, Zweikreis- oder Boilerausführung einsetzbar
- Die hochwirksame Hartschaum-Wärmedämmung sorgt für niedrigen Bereitschaftsenergieverbrauch
- Der spezialemaillierte Innenbehälter mit Fremdstromanode (Tronic 5000) oder mit Magnesiumanode (Tronic 4500) bietet optimalen Korrosionsschutz und eine lange Lebensdauer
- Heizkörper und Heizflansch aus Edelstahl, auch für sehr kalkhaltiges Wasser geeignet
- Stromsparblende mit LED-Anzeige der verfügbaren Wassermenge, Schnellaufheiztaste, Kindersicherung und vielem mehr



	Einheit	80 L/6 kW	80 L/23 kW
Klasse für die Warmwasserbereitungs-Energieeffizienz		C	B
Energieeffizienzklassen-Spektrum		A <sup>+</sup> -F	A <sup>+</sup> -F
Lastprofil		M	M
Jährlicher Stromverbrauch	kW/h	1378	1378
Nutzhalt	l	80	79
Leistung	kW	6	3
Elektrischer Anschluss	V	230/400	230/400
Absicherung	A	20	10
Schutzart (EN 60529)		IP24D	IP24D
Schutzklasse		I	I
Aufheizzeit auf 60°C bei max. Leistung	min	46	91
Gewicht	kg	30,4	29,6
Maße H × B × T	mm	856 × 530 × 516	