



# HALLER INFRAROTHEIZUNGEN

NACHHALTIG – WIRTSCHAFTLICH – REGIONAL

**HALLER**<sup>®</sup>  
INFRAROT HEIZEN



# HALLER INFRAROT

## MARKENQUALITÄT MIT PRODUKTION IN RIEDLINGEN

### INNOVATIV & REGIONAL

Als Familienbetrieb mit mehr als 18 Jahren Erfahrung im Bereich Infrarotheizungen sind wir Ihr Ansprechpartner für innovative Heizlösungen aus eigener, regionaler Produktion. Unsere qualitativ hochwertigen Infrarotheizungen sind vielseitig einsetzbar und liefern behagliche Strahlungswärme, welche der Sonnenwärme nachempfunden wird.



Unsere HALLER Infrarotheizungen durchlaufen eine mehrstufige Qualitätskontrolle.



Das geräumige Lager direkt neben der Produktion.



Höchste Bildqualität durch unsere eigene Druckmaschine.



### IHR ERSTER SCHRITT ZU UNS EINLADUNG SHOWROOM

Wir laden Sie herzlich in unseren Showroom in Riedlingen ein, um in die HALLER Energiewelt auf über 2.000 m<sup>2</sup> einzutauchen. Gerne beraten wir Sie und bieten Ihnen eine kostenlose Werksführung an.



# INFRAROT-HEIZSYSTEME

## VIELSEITIG. INNOVATIV. DEKORATIV.

### EINE GROSSE AUSWAHL

Unsere evolutionären Infrarot-Heizsysteme gibt es in vielen Produktreihen. Alle Serien erlauben selbstverständlich eine individuelle Auswahl der HALLER Infrarot-Heizelemente in verschiedenen Größen und mit unterschiedlicher Leistungsstärke.

Entdecken Sie die große Auswahl an HALLER Infrarotlösungen in unserem Showroom in Riedlingen!

### LÖSUNGEN FÜR JEDE SITUATION

HALLER Infrarotheizungen sind für jede Gegebenheit genau das Richtige:

- Neubau
- Altbau
- Renovierung
- Anbau
- Zusatzheizung
- Mehrfamilienhaus
- Einfamilienhaus
- Eigentumswohnung
- Mietobjekt
- Ersatz für Nachtspeicherheizungen
- Alternative zur Wärmepumpe



Showroom HALLER Energiefreiheit



Spiegelheizung im Bad



Badheizung mit LED-Rahmen



Therapieheizung im Hotel Oberstdorf



Showwohnung HALLER Energiefreiheit



Elegance BIO Bildheizung mit Eigenmotiv



Elegance BIO Infrarotheizung in der Küche



Elegance BIO Bildheizung mit Eigenmotiv



Infrarotheizung im modularen Wohnkonzept der Firma Prinz Holzbau



HALLER BlackBoard im Wintergarten



Heizungen in der Balkendecke

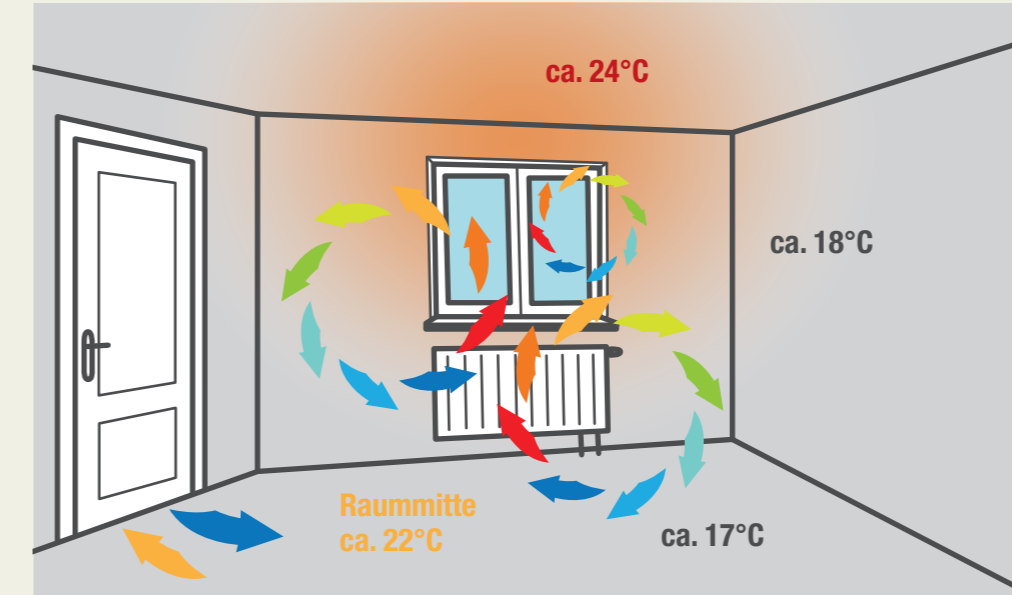


Umrüstung Nachtspeicher auf Infrarot



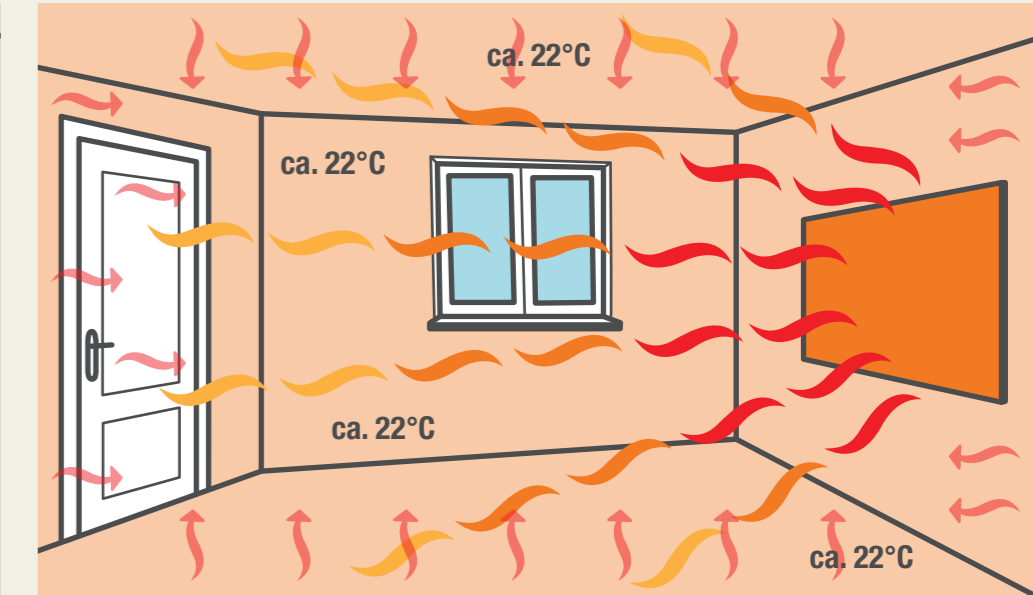
Bildheizung im Gasthof Engel

# DIE HALLER INFRAROTHEIZUNG MACHT DEN ENTSCHEIDENDEN UNTERSCHIED



## KONVEKTIONSHEIZUNG

Bei herkömmlichen Heizungen wird die Raumluft erwärmt, somit herrscht ein größerer Temperaturunterschied zwischen Boden und Decke im Raum. Die warme Luft steigt zur Decke, kühlt dort ab, fällt an der Wand nach unten und kehrt abgekühlt über den Boden zurück zum Heizkörper. Dadurch wird Staub im Raum aufgewirbelt und Feuchtigkeit dringt in die Wände ein, sodass Schimmel entstehen kann.



## INFRAROTHEIZUNG

Die Infrarotheizung erwärmt Wände und Gegenstände im Raum, die die Wärme speichern und diese gleichmäßig wieder an den Raum abgeben. Dies sorgt für eine behagliche und wohlige Wärme. Staub wird nicht mehr aufgewirbelt und die Wände bleiben trocken. Durch die Wärmespeicherung in Wänden und Böden entstehen kaum Wärmeverluste beim Lüften.

# UNSER LIEBLINGSPRODUKT

## HALLER ELEGANCE BIO



Leistung	Größe H x B x T	Elegance BIO	Elegance BIO Bild/Eigenmotiv	BlackBoard (Tafel)	Exklusiv (Glas) & Reflex (Spiegel)
170 Watt	60 x 25 x 2,9 cm	☒	☒	☐	☐
250 Watt	90 x 25 x 2,9 cm	☒	☒	☒	☐
350 Watt	60 x 50 x 2,9 cm	☒	☒	☒	☐
500 Watt	120 x 38 x 2,9 cm	☒	☒	☒	☐
680 Watt	100 x 62,5 x 2,9 cm	☒	☒	☒	☐
710 Watt	170 x 38 x 2,9 cm	☒	☒	☒	☐
850 Watt	110 x 70 x 2,9 cm	☒	☒	☒	☐
1.000 Watt	150 x 60 x 2,9 cm	☒	☒	☒	☐
1.250 Watt	150 x 75 x 2,9 cm	☒	☒	☒	☐
1.500 Watt	180 x 75 x 2,9 cm	☒	☒	☒	☐
360 Watt	53 x 63 x 2,4 cm	☐	☐	☐	☒
650 Watt	103 x 63 x 2,4 cm	☐	☐	☐	☒
950 Watt	143 x 63 x 2,4 cm	☐	☐	☐	☒

### GESUNDES WOHLFÜHLKLIMA

Unsere HALLER BIO Infrarotheizungen steigern das gesundheitliche Befinden und sorgen für ein gesundes und energetisches Wohlfühlklima.

### NATÜRLICH & UMWELTFREUNDLICH

HALLER BIO ist ein innovatives Heizungssystem, welches aus möglichst naturnahen und umweltfreundlichen Bestandteilen hergestellt wird.

# AUFBAU

## UNSERER INFRAROTHEIZUNG

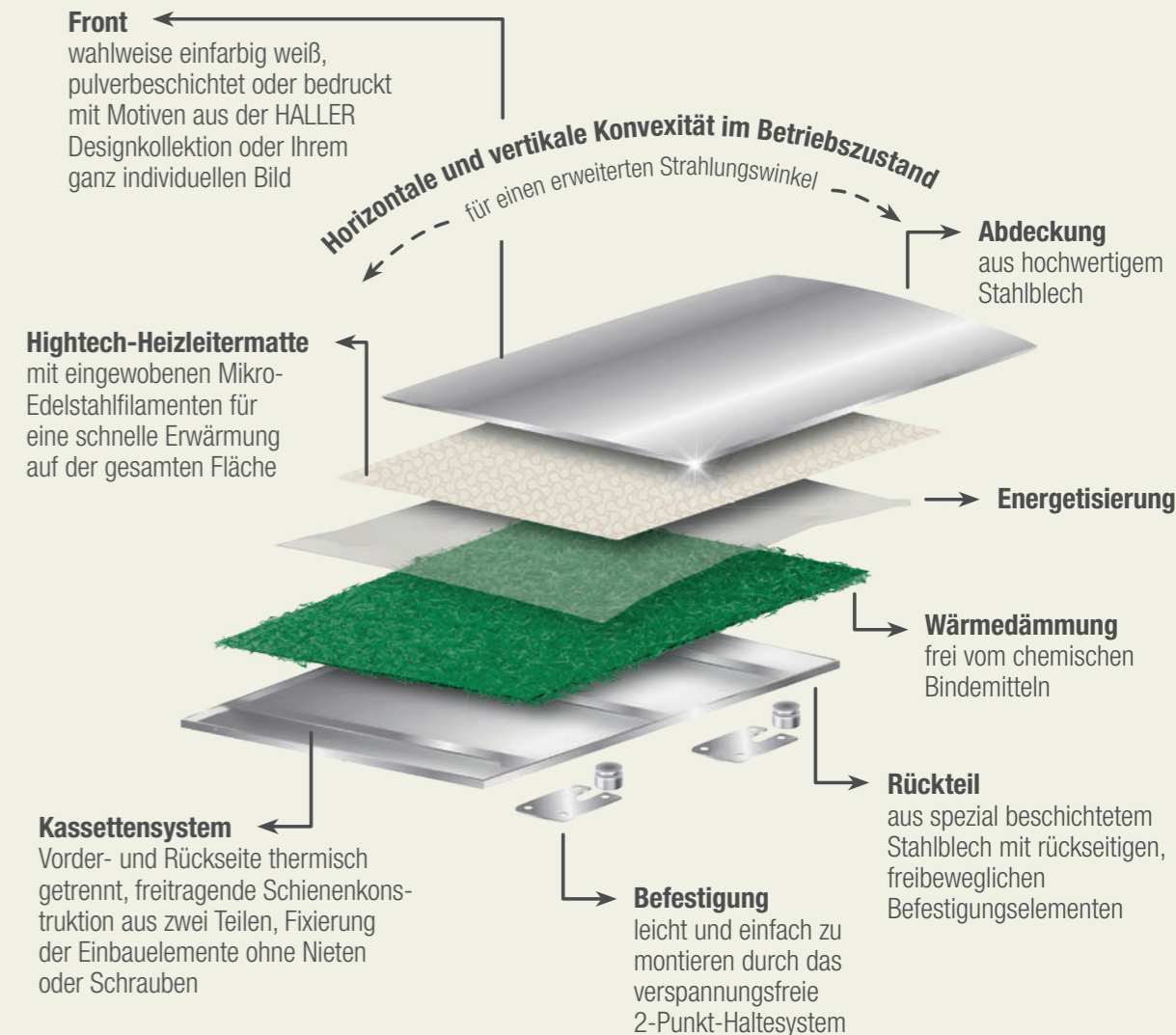
### AM BEISPIEL DER ELEGANCE BIO

Unsere Elegance BIO Infrarotheizungen heben sich durch die neuartige, innovative Pulverbeschichtung mit Keramikanteilen hervor. Diese zeichnet sich durch eine verbesserte Strahlungsleistung, einfachere Reinigung und eine höhere Temperaturbeständigkeit aus.

Durch die thermische Trennung von Vorder- und Rückseite erreichen wir eine schnelle Erwärmung der Vorderseite und dadurch einen sehr hohen Strahlungswirkungsgrad nach vorne. Durch diesen innovativen Aufbau erwärmt die Rückseite nur minimal und strahlt kaum nach hinten ab.

Das Schaubild zeigt, aus welchen hochwertigen Komponenten unsere HALLER Elegance BIO Infrarotheizung besteht.

Bei einem Besuch vor Ort stellen wir Ihnen unsere 10 Alleinstellungsmerkmale vor



**10 JAHRE GARANTIE**  
auf unsere HALLER Elegance BIO

# BILDHEIZUNG

## INFRAROTHEIZUNG ALS HINGUCKER

### INDIVIDUELL GESTALTEN

Unsere HALLER Infrarotheizungen lassen sich ganz individuell und sinnvoll auf Ihre persönliche Wohnsituation abstimmen.

Der absolute Hingucker ist die HALLER Designoberfläche, die wir für das Modell Elegance BIO anbieten. Hierbei wird die Oberfläche Ihrer Infrarotheizung mit einem Motiv bedruckt und schon wird daraus ein dekoratives Raumelement.

Sie können ein Motiv aus unserem Bilderpool wählen oder Ihr ganz persönliches Foto auf Ihre HALLER Infrarotheizung drucken lassen.



Motiv „Gewürze“



Motiv „Blumenmeer“



Motiv „Löwe“



Motiv „Venedig“



Motiv „Theater“



Motiv „Sandstrand“

Weitere Motive aus unserem Bilderpool finden Sie in unserem Flyer „Hingucker“

### IHR WUNSCHMOTIV IN DREI EINFACHEN SCHRITTEN



Wählen Sie eine Infrarotheizung der Serie Elegance BIO mit gewünschter Wattzahl.



Senden Sie uns Ihr ganz persönliches Foto zu, zum Beispiel ein Bild Ihres letzten Urlaubs.



Wir drucken Ihr Foto auf die HALLER Infrarotheizung mit unserem neuen UV LED-Flachbettdrucker.



# UNSERE PRODUKTE IM EINSATZ

## EIN KLEINER EINBLICK



### NEUBAU 3-FAMILIENHAUS mit Ladenfläche

<b>Standort</b>	Löchgau
<b>Baujahr</b>	2014
<b>Beheizte Fläche</b>	92 m <sup>2</sup> /WE
<b>Verbrauch Heizung</b>	2014 – 2015: 32,74 kWh (m <sup>2</sup> p.a.) 2015 – 2016: 36,73 kWh (m <sup>2</sup> p.a.)



### MAISONNETTEWOHNUNG gemietet

<b>Standort</b>	Ertingen
<b>Baujahr</b>	ca. 1970
<b>Beheizte Fläche</b>	86 m <sup>2</sup>
<b>Verbrauch Heizung</b>	2014 – 2015: 3.956 kWh



### DOPPELHAUSHÄLFTE Holzhaus

<b>Standort</b>	Ravensburg
<b>Baujahr</b>	2017
<b>Beheizte Fläche</b>	123 m <sup>2</sup>
<b>Verbrauch Heizung</b>	2018: 5.400 kWh



### PASSIVHAUS VON 1999 Holzständerbauweise

<b>Standort</b>	Schemmerhofen
<b>Baujahr</b>	1999
<b>Beheizte Fläche</b>	150 m <sup>2</sup>
<b>Verbrauch Heizung</b>	3.700 kWh



### 2 MEHRFAMILIENHÄUSER mit 14 Wohneinheiten

<b>Standort</b>	Besigheim
<b>Baujahr</b>	2016
<b>Beheizte Fläche</b>	ca. 100 m <sup>2</sup> /WE
<b>Verbrauch Heizung</b>	ca. 4.400 kWh



### SCHLOSS EHRENFELS Event-Location

<b>Standort</b>	bei Hayingen
<b>Baujahr</b>	1740
<b>Beheizte Fläche</b>	200 m <sup>2</sup>
<b>Installiert</b>	2011

## ALTBAU



„HALLER Infrarot hat sich als ideale Lösung für unser Fachwerkhaus erwiesen, welches bisher mit alten Nachtspeicheröfen ausgestattet war. Die Umrüstung erfolgte schnell und ohne große Aufwendungen und wir erfreuen uns jetzt einer sehr angenehmen Wärme. Auch die Kombination mit unserem Schwedenofen funktioniert dank der schnellen Reaktionszeit der Heizungen von HALLER optimal.“

Jan S.

### ECKDATEN

<b>Standort</b>	Vaihingen an der Enz
<b>Baujahr</b>	1875
<b>Wohnfläche</b>	170 m <sup>2</sup>
<b>Wandaufbau</b>	Fachwerk 20 cm
<b>Dämmung</b>	keine
<b>Komponenten</b>	HALLER Elegance BIO
<b>Zusatzheizung</b>	Holz Schwedenofen, 1,5 RM Holz
<b>Verbrauch Heizung</b>	ca. 9.900 kWh/Jahr vorher mit Nachtspeicher ca. 20.000 kWh/Jahr
<b>Anschlusswert</b>	ca. 10,25 kW
<b>Warmwasser</b>	Boiler
<b>Gesamtkosten</b>	17.500 € inklusive Montage
<b>Dauer</b>	2 Wochen nach Beauftragung Umrüstung innerhalb von 2 Tagen

# WOHNUNG

„Wir haben die Wohnung vermietet und da die Mieter den ganzen Tag bei der Arbeit sind, war es wichtig, dass wir ein einfaches System einbauen, das die Grundwärme tagsüber hält und am Abend eine angenehme Wärme bringt. Auch die einfache Abrechnung über den Stromzähler war uns wichtig.“

*Familie H.*



## ECKDATEN

<b>Standort</b>	Bergatreute
<b>Baujahr</b>	1968
<b>Wohnfläche</b>	100 m <sup>2</sup>
<b>Wandaufbau</b>	Massiv
<b>Dämmung</b>	Rigips/Styropor
<b>Komponenten</b>	HALLER Elegance BIO
<b>Zusatzheizung</b>	Schwedenofen, ca. 3–4 RM Holz
<b>Verbrauch Heizung</b>	3.900 kWh/Jahr
<b>Anschlusswert</b>	7,3 kW
<b>Warmwasser</b>	120 L Boiler
<b>Gesamtkosten</b>	14.000 € inklusive Montage
<b>Dauer</b>	Zwischen Beratung und Auftragserteilung hatte der Kunde 3 Wochen Bedenkzeit Montage innerhalb von 2 Tagen

# NEUBAU



„Als wir uns dazu entschlossen haben, nochmal neu zu bauen, haben wir uns zuerst für ein Fertighaus mit Gastherme entschieden. Unser Verkaufsberater von DAN-WOOD hat uns jedoch auf Heizen mit Infrarot und die Firma HALLER hingewiesen. Vor Ort hat Herr Haller uns ausführlich beraten und wir konnten die angenehme Infrarotwärme spüren. Zusammen mit der Brauchwasserwärmepumpe und der PV haben wir ein autarkes Energiekonzept für unser Haus. Dank der Flatrate können wir unseren erzeugten Strom dann nutzen, wenn wir ihn benötigen.“

*Familie Kämpf*

## ECKDATEN

<b>Standort</b>	Nähe Münsingen
<b>Baujahr</b>	2018
<b>Wohnfläche</b>	130 m <sup>2</sup>
<b>Wandaufbau</b>	Holzständerbauweise 36 cm
<b>Dämmung</b>	DAN-WOOD Konzept
<b>Komponenten</b>	HALLER Elegance BIO, Photovoltaik, Brauchwasserwärmepumpe, Lüftungsanlage mit Wärmerückgewinnung
<b>Verbrauch</b>	Heizung: 3.000 kWh/a; Warmwasser: 1.000 kWh/a
<b>Anschlusswert</b>	8,4 kW
<b>Warmwasser</b>	Brauchwasserwärmepumpe
<b>Gesamtkosten</b>	13.500 € inklusive Montage
<b>Dauer</b>	Elektroanschlüsse wurden vom Architekten in die Planung mit aufgenommen und die Platzierung festgelegt. Heizungen wurden auf Abruf bestellt und termingerecht geliefert.





# HOLZHAUS



<b>Ertrag Photovoltaik</b>	<b>25.000 kWh/a</b>
Verbrauch Heizung	3.900 kWh/a
Verbrauch Warmwasser	1.300 kWh/a
	5.200 kWh/a
Davon anteilig von PV	2.600 kWh/a
<b>Autarkie</b>	<b>50 %</b>
Restbezug aus Netz	2.600 kWh/a
Stromkosten für Heizung & Warmwasser	780 €
Verkauf überschüssiger Strom im Sommer	1.500 €



Strompreis 30 Cent pro kWh; Vergütung Stromeinspeisung: 7,6 Cent x 22.400 kWh; Der überschüssige Strom kann auch für Haushaltsstrom und E-Auto genutzt werden, womit die Ersparnis noch deutlicher wird.

„Bei der Planung des Hauses war es mir wichtig, möglichst unabhängig zu sein. Das Satteldach ist bewusst auf eine Ost-West-Ausrichtung ausgelegt und vollständig mit Photovoltaikmodulen belegt. Diese erzeugen auch bei bewölktem Himmel immer noch Strom und liefern dadurch eine hohe Autarkie. So erreiche ich beim Warmwasser 80 % Autarkie und für die Heizung immer noch 40 %. Den Reststrombezug im Winter kann ich mit Überschüssen im Sommer verrechnen und bin am Ende sogar deutlich im Plus. Das gesamte Haus wird mit Infrarotheizungen beheizt, welche schnelle und behagliche Strahlungswärme liefern. Eine komplexe Wärmepumpenheizung kam für mich aufgrund des niedrigen Energiebedarfs des Hauses nicht in Frage und ich freue mich jetzt jeden Tag über die wartungsfreie Alternative mit Infrarotheizungen.“

Philipp H.

## ECKDATEN

<b>Standort</b>	Riedlingen
<b>Baujahr</b>	2021
<b>Wohnfläche</b>	230 m <sup>2</sup>
<b>Wandaufbau</b>	Thoma Holz100 Massivholzwand 17 cm
<b>Dämmung</b>	18 cm Holzfaser
<b>Komponenten</b>	HALLER Elegance BIO, Photovoltaik, Stromspeicher, Brauchwasserwärmepumpe
<b>Zusatzheizung</b>	Kaminofen, 1,5 RM Holz
<b>Anschlusswert</b>	15,0 kW
<b>Warmwasser</b>	Brauchwasserwärmepumpe
<b>Photovoltaik</b>	27,75 kWp mit 10 kWh Speicher

# KOSTENGÜNSTIG HEIZEN

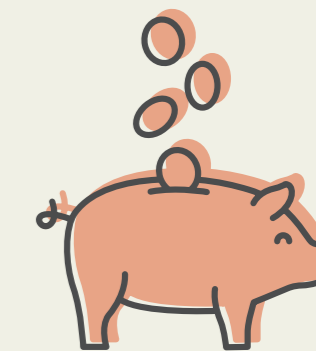
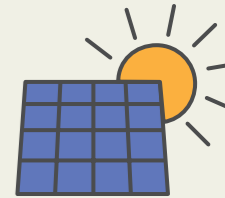
## INFRAROTHEIZUNG IM KOSTENVERGLEICH



Investitionskosten*	Luftwärmepumpe	Öl	Gas	Pellet	HALLER
Wärmeerzeuger Heizung inklusive Heizkreisverteilung und Regelung, Fußbodenheizung	28.000,00	17.000,00	14.500,00	25.000,00	12.800,00
Warmwasserbereitung (bei HALLER Warmwasseraufbereitung siehe Seite 27)	2.000,00	2.000,00	2.000,00	2.000,00	3.299,00
Baukosten Heizöl- bzw. Pelletlager, Wanne, Gasanschluss, Anstrich (150/m <sup>3</sup> umb. Raum)		2.000,00	1.800,00	4.000,00	
<b>Summe Investitionskosten</b>	<b>30.000,00</b>	<b>21.000,00</b>	<b>18.300,00</b>	<b>31.000,00</b>	<b>16.099,00</b>
<b>Jährliche Kapitalkosten</b>					
Mittlere Nutzungsdauer in Jahren	15	15	15	15	15
Zinssatz	4,00 %	4,00 %	4,00 %	4,00 %	4,00 %
<b>Summe jährliche Kapitalkosten</b>	<b>2.600,00</b>	<b>1.820,00</b>	<b>1.586,00</b>	<b>2.686,67</b>	<b>1.395,25</b>
<b>Betriebsgebundene Kosten</b>					
Wiederbeschaffungskosten (Erneuerung Wärmeerzeuger nach ca. 15 Jahren)	333,00	490,00	395,00	350,00	
Jährliche Wartungskosten	250,00	250,00	200,00	250,00	
Hilfsenergie (Pumpenstrom)		30,00	30,00	40,00	
Schornsteinfeger		80,00	40,00	120,00	
Versicherung (Diebstahl-/Öltankversicherung)	120,00	70,00			
<b>Summe betriebsgebundene Kosten</b>	<b>703,00</b>	<b>920,00</b>	<b>665,00</b>	<b>760,00</b>	<b>0,00</b>
<b>Verbrauchsgebundene Kosten</b>					
Grundpreis Strom (Heizstromtarif)	120,00				120,00
Verbrauchsabhängige Energiekosten	515,00	773,11	729,57	504,95	715,00
<b>Summe verbrauchsgebundene Kosten</b>	<b>635,00</b>	<b>773,11</b>	<b>729,57</b>	<b>504,95</b>	<b>835,00</b>
<b>Jährliche Heizkosten</b>	<b>1.338,00</b>	<b>1.693,00</b>	<b>1.394,57</b>	<b>1.264,95</b>	<b>835,00</b>
<b>Jährliche Gesamtkosten Euro/Jahr</b>	<b>3.938,00</b>	<b>3.513,00</b>	<b>2.980,57</b>	<b>3.951,62</b>	<b>2.230,25</b>

\*Alle genannten Preise sind unverbindliche Brutto ca. Euro Preise, berechnet für ein Einfamilienhaus KfW 70 mit 125 m<sup>2</sup>. Keine Gewähr für die Korrektheit dieser Berechnung. Ein Rechtsanspruch kann nicht abgeleitet werden.

Unsere Infrarotheizungen lassen sich ideal mit Photovoltaik und Stromspeicher ergänzen. Weitere Details dazu auf Seite 27.



Eine Wärmepumpenheizung benötigt 34 mal mehr graue Energie als eine Infrarotheizung. Quelle: Berechnung von Markus Fleißgarten, Architekt und Sachverständiger

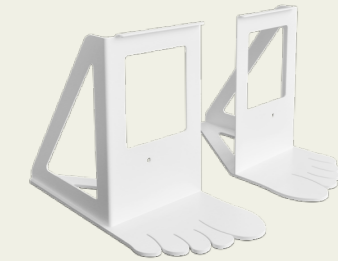
# WEITERE PRODUKTLÖSUNGEN

## WÄRME FÜR ZUHAUSE

Unsere Produktvielfalt an Infrarotlösungen bietet Wärme für jede Situation. Zu unseren HALLER Infrarotheizungen zählen auch viele mobile Lösungen, die flexibel dort eingesetzt werden können, wo spontan Wohlfühlwärme benötigt wird.



Unsere HALLER MultiPUR als Fußheizung vor dem Sofa.



### STANDFÜSSE

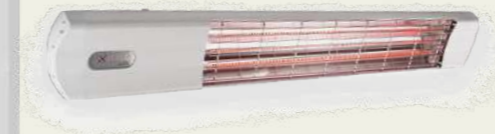
Infrarotheizungen müssen nicht unbedingt an einem festen Platz eingesetzt werden. Mit den Standfüßen wird die Infrarotheizung mobil. Es gibt sie in verschiedenen Größen und Ausführungen – gerade und leicht schräg.



Die HeatShine Infrarotstrahler fügen sich nahezu unsichtbar in den Wintergarten ein.



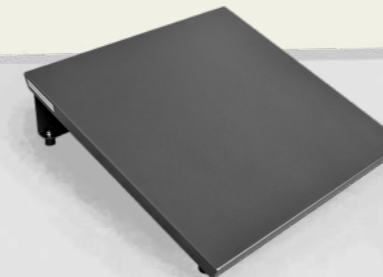
Der HALLER TischHeizer im Gasthof Engel sorgt für warme Beine.



### INFRAROTSTRAHLER

Hell- und Dunkelstrahler in verschiedenen Ausführungen, Leistung bis 3.200 Watt

**MULTIPUR**  
Fußheizung  
120 | 220 Watt



**TAVOLINO**  
Beistell-Tischheizung  
670 Watt



**TISCHHEIZER**  
Untertisch-Heizung  
680 | 1.000 Watt

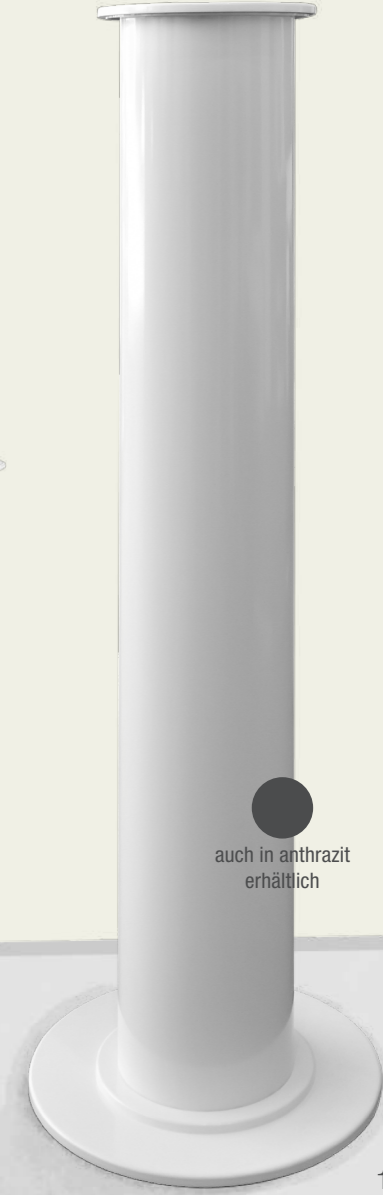


**PYLON**  
Stehwärmemisch  
1.400 Watt



auch in anthrazit erhältlich

**PALLADIO**  
Heizsäule  
1.260 Watt



auch in anthrazit erhältlich

# UNSERE LÖSUNGEN FÜR GEWERBE & KIRCHEN

Wir haben Heizlösungen für Industriezwecke und historische Gebäude entwickelt und ausgebaut. Unsere Industrieheizungen wärmen Hallen, Arbeitsplätze und Ausstellungsflächen.

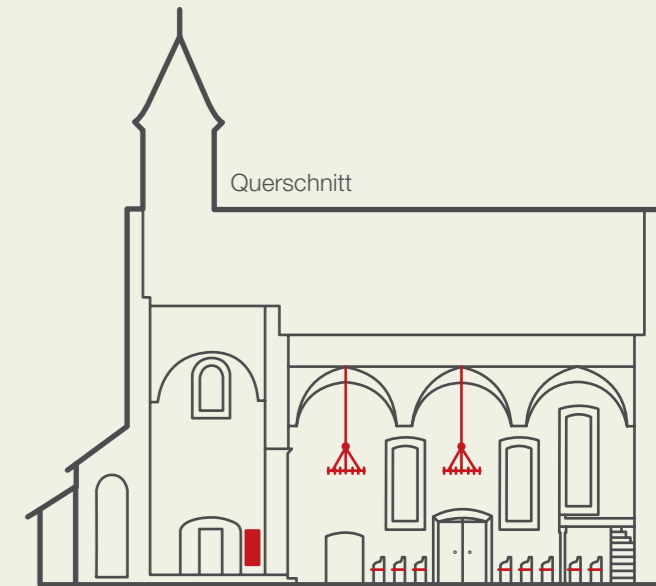
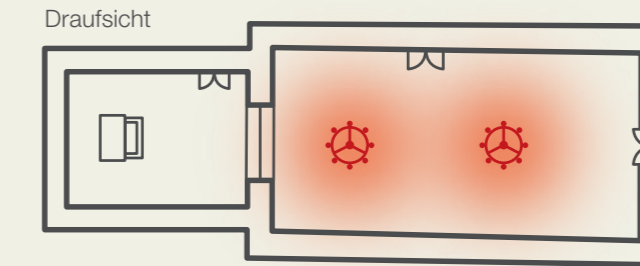
Die Produkte BenchHeater und OrbiHeater wurden an die Bedürfnisse historischer Bausubstanz wie Kirchen und Schlösser angepasst.



## UNSERE REFERENZKIRCHE St.-Georgs-Kapelle in Tettngang

Die Kapelle in Tettngang wurde im Rahmen einer Sanierung komplett mit HALLER Infrarotlösungen ausgestattet. OrbiHeater, BenchHeater und Elegance BIO Heizungen sorgen nun für wohlige Wärme für die Kirchenbesuchenden.

**Unser Kirchen-Spezialist**  
Franz Wohnhas  
Mail fw@haller-ef.de  
Mobil 0159 01249242



QR-Code scannen und  
3D-Rundgang durch die  
St.-Georgs-Kapelle machen!  
[www.haller-infrarot.com/st-georg-kapelle-3d](http://www.haller-infrarot.com/st-georg-kapelle-3d)

### LONGHEATER

Intelligente Wärme in Übergröße

Der LongHeater überzeugt durch maximale Energieeffizienz. Er wird an der Decke angebracht und spendet intelligente Wärme für Lager-, Produktions- und Sporthallen.



### COVERPLATE

Rasterdeckenheizung

Die Platten lassen sich in Rasterdecken integrieren und mit Lüftungs- oder Beleuchtungselementen kombinieren. Die Infrarot-Flächenheizplatte ist perfekt für Büros, Schulen, Produktionsräume und Hallen.



### ORBIHEATER JUNIOR

für hohe Räume

Der kleine OrbiHeater hat einen Durchmesser von einem Meter und ist ideal für Räume mit hohen Decken oder für Eingangsbereiche geeignet. Auf Wunsch ist er mit einer hochwertigen Beleuchtung erhältlich.



Eingetragen in der Europäischen Union unter der Geschmacksmusternummer: 015063106-0002.

### ORBIHEATER

Kirchen & historische Gebäude

Der OrbiHeater wird einfach in die Decke eingehängt, ohne großartig in die Bausubstanz eingzugreifen. Auf Wunsch ist er mit einer hochwertigen Beleuchtung erhältlich.

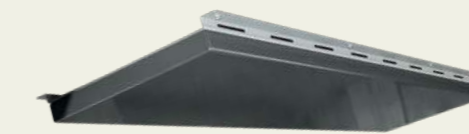


Eingetragen in der Europäischen Union unter der Geschmacksmusternummer: 015063106-0001.

### BENCHHEATER

Infrarotwärme unter Sitzgelegenheiten

Der HALLER BenchHeater spendet intelligente Wärme unter Sitzbänken. Die Strahlen erwärmen die Füße und den Boden. So ergibt sich die Option einer effektiven Teilbeheizung großer Hallen, beispielsweise in Kirchen.



# 10 ALLEINSTELLUNGSMERKMALE VON HALLER INFRAROTHEIZUNGEN



## 1 ZWEISCHALIGER AUFBAU MIT THERMISCHER TRENNUNG

Vorder- und Rückseite der Infrarotheizung sind thermisch getrennt, aufgrund einer freitragenden Schienenkonstruktion aus zwei Teilen. Das Frontblech besteht aus einem hochwertigen Stahlblech und sorgt für eine intensive Wärmeabstrahlung nach vorne. Das Rückblech hat eine spezielle Eloxierung, wodurch die Wärmeabstrahlung nach hinten verhindert wird. Durch die thermische Trennung von Vorder- und Rückseite erreichen wir eine schnelle Erwärmung der Vorderseite und dadurch einen sehr hohen Strahlungswirkungsgrad nach vorne. Durch diesen innovativen Aufbau erwärmt die Rückseite nur minimal und strahlt kaum nach hinten ab.

## 2 KACHELOFEN- PULVER

Die Oberfläche des Frontblechs ist mit einem eigens entwickelten Kachelofenpulver beschichtet. Dieses enthält zusätzliche Keramikanteile für eine intensive Strahlungsleistung, höhere Temperaturbeständigkeit und ist einfacher zu reinigen.

## 4 GERÄUSCHFREIER BETRIEB

Damit die Heizung verspannungsfrei arbeiten kann, dürfen umlaufend keine Niete, Schrauben oder Rahmen die Konstruktion fixieren. Unser doppelläufiges Schienensystem ist so konzipiert, dass sich die Heizung nicht verbiegt und keine Knackgeräusche entstehen können.

## 3 KONVEXITÄT

Durch die abgeschrägten Ecken dehnt sich die Front der Infrarotheizung nach vorne aus und wird konvex, wodurch ein höherer Strahlungswinkel von bis zu 160 Grad erzielt wird.

## 5 STRAHLUNGS- EFFIZIENZ

Durch die Kombination von Oberfläche, Frontblech, Dämmung und freitragender Konstruktion erzielen wir einen sehr hohen Strahlungswirkungsgrad, geprüft und bestätigt von der TU Dresden. Wir übererfüllen die DIN-Norm DIN EN IEC 60675-3 somit deutlich.

## 6 STAHLFASER- DRAHT

Wir verwenden einen eigens entwickelten, elektromagnetisch abgeschirmten Hightech-Stahlfaserdraht mit sehr vielen Filamenten, welcher eine sehr hohe Lebensdauer hat und für eine schnelle Erwärmung der gesamten Oberfläche sorgt. Bestätigt von der IGEF, getestet an einer 500 Watt Classic BIO.

## 8 GERINGSTER WANDABSTAND

Dank unserer Befestigung wird die Infrarotheizung mit einem sehr geringen Abstand zur Wand montiert. Dadurch ist die Konstruktion nicht sichtbar und es entsteht eine dezente Schattenfuge.

## 10 ENERGETISIERUNG

In allen unseren Infrarotheizungen wird ein energetisiertes Salzkristallpulver eingearbeitet, welches negative Ionen freisetzt, die Luft verbessert und somit für ein gesundes und energetisch positives Wohlfühlklima sorgt.

## 7 EINFACHE BEFESTIGUNG

Durch unsere HALLER 2-Punkt-Halterung mit Sicherungsautomatik bleibt die Infrarotheizung beweglich und kann ohne Montagelehre einfach an der Decke oder Wand befestigt werden.

## 9 NACHHALTIGKEIT

Die Dämmung liegt zwischen Front- und Rückblech und ist voll recyclefähig, da sie natürliche Bindemittel enthält. Darüber hinaus ist unser Produkt in alle Einzelteile zerlegbar.

UNSERE INFRAROTHEIZUNGEN  
BESTECHEN DURCH QUALITÄT



\* für die HALLER Elegance Bio 680 Watt

# DAS GESAMTKONZEPT IN MEINEM HAUS

## WERDEN SIE UNABHÄNGIG VOM STROMLIEFERANTEN

Wir haben ein Konzept entwickelt, mit dem Ökologie und Ökonomie Hand in Hand gehen. Es ermöglicht, ein Haus oder eine Wohnung sowohl umweltfreundlich als auch günstig zu beheizen und mit eigenem Strom zu versorgen. Dazu bieten wir alles regional aus einer Hand.

PowerHeizer  
als Terrassenheizung

HALLER BIO  
Infrarot Spiegelheizung  
mit LED-Aufsatz

WP Boiler als  
Brauchwasserwärmepumpe

Stromspeicher  
mit Cloud für 100 % Unabhängigkeit

HALLER BIO  
Infrarot Heizelement



Photovoltaik-Modul  
als Energieerzeuger für kostenlosen Strom

HALLER BIO  
Infrarot-Deckenheizung mit LED-Beleuchtung

HALLER BIO  
Infrarot Heizelement

HALLER BIO  
Infrarot Heizelement

HALLER BIO  
Infrarot Glasheizung

Steuerung/Thermostat

Smart Home Integration möglich – zur intelligenten  
Kombination von Energieerzeugung, Speicherung  
und Verbraucher.



Unsere Infrartheizung ist eine  
pauschale Erfüllungsoption des  
Heizungsgesetzes (GEG).\*

\* Es gelten die Vorschriften des GEG § 71d. Für eine individuelle Beratung und Auslegung der gesetzlichen Bestimmungen wird dringlich empfohlen, z.B. einen Energieberater zu konsultieren.



# ALLES AUS EINER HAND

## UNSERE KOMPONENTEN IM DETAIL

### GRÜN UND GÜNSTIG HEIZEN

Das Konzept der Energiefreiheit beruht auf vier Säulen: Photovoltaik, Stromspeicher, Infrarotheizungen und Warmwasseraufbereitung.

Unser eigenes Montageteam mit Elektromeister kümmert sich auch um die Installation bei Ihnen zu Hause!



#### INFRAROTHEIZUNGEN

Die HALLER Infrarotheizungen werden komfortabel mit Thermostaten gesteuert. So bieten wir Ihnen neben Festanschlusslösungen auch komfortable Funkthermostate sowie die Möglichkeit einer Smart Home Integration.



#### PHOTOVOLTAIK

Damit die Energie kostengünstig ins Haus kommt, stellen Sie sie am besten selbst her: mit einer Photovoltaikanlage auf Ihrem Dach. Sie werden dadurch unabhängiger und beteiligen sich aktiv an der Energiewende. Wir beziehen unsere Module direkt aus der Region.



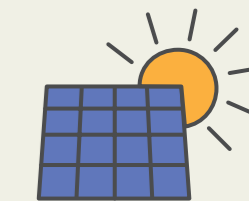
#### STROMSPEICHER

Mit einem Stromspeicher können Sie den tagsüber erzeugten Strom für die Abend- und Nachtstunden speichern. Damit können Sie Ihre Autarkie deutlich steigern und werden unabhängiger von Ihrem Stromanbieter. Darüber hinaus können Sie mit einer Notstromfunktion Ihr Haus auch im Falle eines Stromausfalls weiter versorgen.



#### BRAUCHWASSERWÄRMEPUMPE

Unser Wärmepumpenboiler gewinnt Wärme aus der Umgebungsluft und erhitzt damit das Brauchwasser. Dadurch sparen Sie gegenüber herkömmlichen Warmwasserboilern bis zu 70 Prozent Energie und Kosten. Zusätzlich können Sie für den Betrieb auch den Strom aus Ihrer Photovoltaikanlage verwenden.



### UNABHÄNGIGKEIT

mit Photovoltaik und Stromspeicher

Beispielrechnung mit 10 kWp Photovoltaik und 10 kWh Stromspeicher.

Ertrag	10.000 kWh/a
Verbrauch (Heizung, Warmwasser, Haushalt)	10.000 kWh/a
Autarkie	50 %
Netzbezug	5.000 kWh x 35 Cent = 1.750 €
Vergütung	5.000 kWh x 8 Cent = 400 €
	1.350 € statt 3.500 €
<b>Ersparnis pro Jahr</b>	<b>2.150 €</b>

# HALLER®

INFRAROT HEIZEN

## HALLER Energiefreiheit GmbH

Siemensstraße 4  
88499 Riedlingen  
Tel. 07371 965 388

[www.haller-infrarot.com](http://www.haller-infrarot.com)  
[www.haller-energiefreiheit.com](http://www.haller-energiefreiheit.com)  
[info@haller-ef.de](mailto:info@haller-ef.de)

## Öffnungszeiten

Montag bis Freitag 9:00 bis 18:00 Uhr  
Samstags nach Vereinbarung

Termine außerhalb der Öffnungszeiten  
sind nach Vereinbarung möglich.  
Rufen Sie uns gerne an!

Gerne bieten wir Ihnen eine  
kostenlose Werksführung an.

## RIEDLINGEN – DAS ZUHAUSE UNSERER INFRAROTHEIZUNG BESUCHEN SIE DIE PERLE AN DER DONAU



**HALLER Energiewelt**  
auf über 2.000 m<sup>2</sup>, direkt an der B 311



**Historische Altstadt**  
mit zahlreichen Cafés und Restaurants

## HERZLICHE EINLADUNG

Wir laden Sie herzlich zu einer  
Beratung in unser Werk mit großem  
Showroom in Riedlingen ein.  
Wir freuen uns auf Sie!



**Donau-Rad-Wanderwege**  
und Kanufahren auf der Donau

