



HALLER DATENBLATT PYLON

HALLER PYLON

Der fahrbare Stehwärmetisch

Der Pylon – unser erstes fahrbares Standmodell für Räume, in denen kein Platz an der Wand ist. Er kann dank der Rollen einfach in andere Räume transportiert werden und kann auch als Stehwärmetisch für Festivitäten eingesetzt werden.

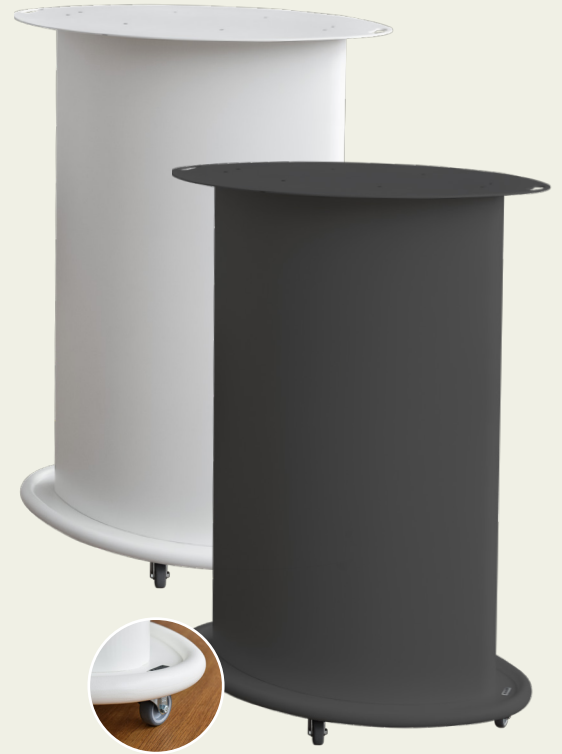
Technische Daten

Oberfläche	Stahlblech, pulverbeschichtet
Farbe	weiß, anthrazit
Heizelement	Direktheizung
Spannung	230 Volt, 50 Hz
Temperatur	ca. 90°C bei 21°C Raumtemperatur
Elektromagnetische Verträglichkeit	Elektrosmogarm
Schutzart	IP 20, feuchtraumgeeignet
Montage	keine

Merkmale

- ▶ Keine Bohrlöcher in Wänden oder Decken nötig
- ▶ Ideal als Stehtisch bei Feiern
- ▶ Flexibler und mobiler Einsatz

Modell	Leistung	Größe H x B	Gewicht	Variante
Pylon 700	700 Watt	109 x 80 cm	ca. 32,4 kg	einseitig 700 W.
Pylon 1.400	1.400 Watt	109 x 80 cm	ca. 32,4 kg	beidseitig je 700 W.



Zertifikate



* Getestet an 680er BIO inkl. Bedruckungen Bild und BlackBoard

Seit 01.01.2018 ist die EU-Konformität dieser Geräte zusätzlich an die Erfüllung der Ökodesign Richtlinie 2009/125/eg und die Verordnung (EU) 2015/1188 geknüpft. Die Installation und Inbetriebnahme der Geräte ist ausschließlich zulässig in Verbindung mit externen Raumtemperaturreglern, welche die Ökodesign-Anforderungen erfüllen.

Folgende Raumtemperaturregler von HALLER erfüllen diese Anforderungen:

- Classic DeLuxe Funkthermostat (HPE 2102)
- Premium Thermostat-Festanschluss Einbau (HPE 1001)
- Premium Funkthermostat (HPE 1002D) Aufputz Digital



HALLER Infrarot GmbH
Siemensstraße 4 | 88499 Riedlingen | Tel. 07371 966 0139
info@haller-infrarot.com | www.haller-infrarot.com



PYLON

ERFORDERLICHE ANGABEN

ERFORDERLICHE ANGABEN GEMÄSS ÖKODESIGN-RICHTLINIE 2009/125/eg und die Verordnung (EU) 2015/1188

Bezeichnung: Pylon		700	1.400
Wärmeleistung			
Nennwärmeleistung	P_{nom} in W	700	1.400
Nennwärmeleistung	P_{nom} in kW	0,7	1,4
Mindestwärmeleistung	P_{min} in kW	N.A.	N.A.
Max. kont. Wärmeleistung	$P_{max,c}$ in kW	0,7	1,4
Hilfsstromverbrauch			
Bei Nennwärmeleistung	e_{lmax} in kW	N.A.	N.A.
Bei Mindestwärmeleistung	e_{lmin} in kW	N.A.	N.A.
Im Bereitschaftszustand	e_{lss} in kW	N.A.	N.A.

Angabe	Wert
Art der Wärmeleistung/Raumtemperaturkontrolle (bitte eine Möglichkeit auswählen)	
einstufige Wärmeleistung, keine Raumtemperaturkontrolle	Nein
zwei oder mehr manuell einstellbare Stufen, keine Raumtemperaturkontrolle	Nein
Raumtemperaturkontrolle mit mechanischem Thermostat	Nein
mit elektronischer Raumtemperaturkontrolle	Nein
elektronische Raumtemperaturkontrolle und Tageszeitregelung	Nein
elektronische Raumtemperaturkontrolle und Wochentagsregelung	Ja
Sonstige Regelungsoptionen (Mehrfachnennungen möglich)	
Raumtemperaturkontrolle mit Präsenzerkennung	Nein
Raumtemperaturkontrolle mit Erkennung offener Fenster	Nein
mit Fernbedienungsoption	Nein
mit adaptiver Regelung des Heizbeginns	Ja
mit Betriebszeitbegrenzung	Nein
mit Schwarzkugelsensor	Nein
Die Konformität des Heizelementes mit die Verordnung (EU) 2015/1188 (Ökodesign) ist gegeben, wenn die Raumtemperaturkontrolle entweder durch Geräte der Baureihe Classic DeLuxe Funkthermostat (HPE 2102) oder Premium Thermostat-Festanschluss Einbau (HPE 1001) oder Premium Funkthermostat (HPE 1002D) Aufputz Digital erfolgt.	

